



**Auto Klimat Sp. z o.o.**  
**ul. Szczecińska 11a**  
**54-517 Wrocław**

## **NARZĘDZIE DIAGNOSTYCZNE AC-600**

### **Narzędzie diagnostyczne A/C-600 służące do testowania samochodowych układów klimatyzacyjnych**

Narzędzie A/C 600 zostało opracowane do sprawdzania stanu samochodowych układów klimatyzacyjnych. Daje ono większą możliwość serwisantom na postawienie prawidłowej diagnozy w przypadku awarii lub nieprawidłowej pracy klimatyzacji.

Szklany cylinder (poj. 100ml) narzędzia A/C 600 pozwala na dokładne obejrzenie czynnika chłodniczego oraz oleju.

Serwisant może sprawdzić i ocenić następujące kwestie serwisowe: mieszalność oleju, ilość oleju, zawartość wody, zanieczyszczenie drobinami brudu, obecność płynów wykrywających nieszczelność

Serwisant może także używać A/C 600, aby dodawać olej i barwnik ultrafioletowy do układów klimatyzacyjnych

Wbudowany mikro filtr wychwytuje nieczystości w czasie gdy przepływa przez szklany cylinder czynnik chłodniczy.

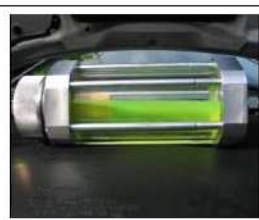


Podłącz narzędzie A/C 600 do obu portów serwisowych. Otwarcie portu wysokiego ciśnienia pozwoli na swobodne wpłynięcie czynnika chłodniczego do szklanego cylindra. W celu oddania czynnika chłodniczego do układu klimatyzacyjnego należy zamknąć port wysokiego ciśnienia, otworzyć port niskiego ciśnienia i trzymać szklany cylinder w pozycji pionowej.

Dane techniczne:           Zawartość: 96 ml Max.  
                                  Ciśnienie: 25 Bar,  
                                  Długość: 230 mm,  
                                  Waga: 1000 g,  
                                  Maksymalna temperatura pracy: 50°C



Szklany cylinder podłączony do klimatyzacji



Widok oleju klimatyzacyjnego o dobrej mieszalności



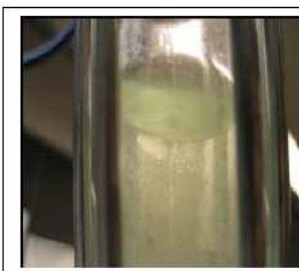
Prawidłowy poziom oleju



Za duży poziom oleju



Zanieczyszczenia powstałe w wyniku awarii sprężarki



Układ A/C i czynnik chłodniczy zanieczyszczony wodą



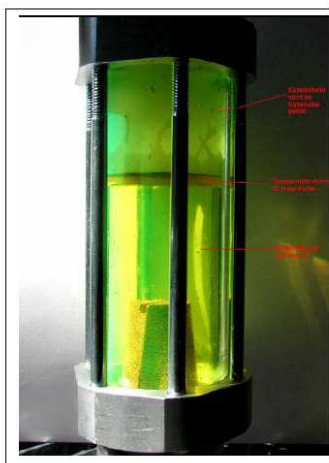
Powyżej: olej o niskich właściwościach mieszalnych  
W środku: barwnik UV  
Na dole: Czynnik chłodniczy zabarwiony barwnikiem UV



Olej o słabych właściwościach mieszalnych.



Przykłady diagnozowania układu klimatyzacyjnego. Pokazanie stanu czynnika chłodniczego na samochodzie.



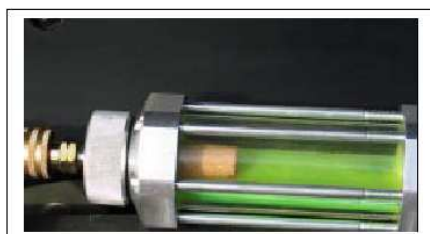
Olej Pag niewymieszany z czynnikiem chłodniczym

Cienka warstwa oleju z barwnikiem UV

Czynnik chłodniczy dobrze wymieszany z olejem



Czynnik chłodniczy z prawidłowo wymieszany olejem PAG.



Szklany cylinder z olejem czasie napełniania go czynnikiem chłodniczym



Czynnik chłodniczy z rozpuszczonym olejem i z cienką warstwą wody



Poniżej: czynnik chłodniczy. Powyżej: Nierozpuszczony olej i krople wody

Urządzenie diagnostyczne A/C 600 jest oferowane w walizce ochronnej z przewodami, szybkozłączami, które pozwalają na podłączenie go do układu klimatyzacyjnego w samochodzie. Cylinder szklany może być także zamawiany bez walizki i przewodów. Mikro filtr powinien być regularnie czyszczony i wymieniany. Zalecamy używać płynów czyszczących na bazie rozpuszczalnika. Cylinder powinien być otwierany regularnie i regularnie czyszczony. Po wyczyszczeniu cylindra należy wytworzyć w nim próżnię przed kolejnym użyciem.

**UWAGA:** Przed pierwszym użyciem oraz ponownie po 2-3 razach korzystania z cylindra należy dokręcić śruby!

Każdy cylinder jest osobno testowany po wyprodukowaniu pod ciśnieniem 40 barów. W celu sprawdzenia szczelności cylindra nasz dział kontroli jakości wprowadza środek na wykrycie nieszczelności. Niewielkie ślady tego środka mogą pozostać w cylindrze. Jest to normalna sytuacja. Serwisant może używać cylindra bez konieczności jego czyszczenia.

